



社会福祉法人  
豊珠会

# 就労継続支援B型

就労に必要な能力をプロのスタッフがしっかりサポートします!

## 働いてみたい方

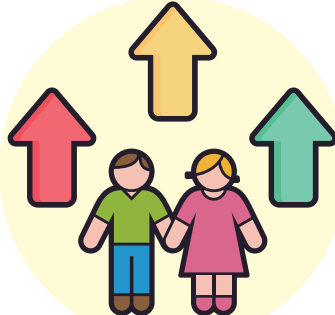
# 大募集!!



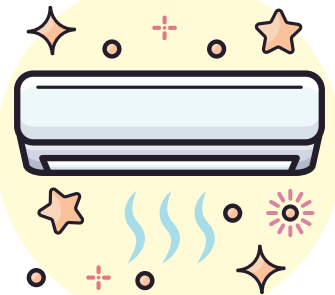
### 障がいや体調に合わせて自分のペースで働こう!



常時お仕事があるため、  
工賃アップが  
見込めます!



専門的な技術のスキルが  
身に付きます!



新築です!冷暖房完備!  
1年を通して  
快適な環境です!

..... 年齢制限がありません。障がいのある方が対象 .....

一般企業などでの就労経験があるが、年齢や体力の面で一般企業などでの雇用が困難となった

障害基礎年金1級を受給している方

就労移行支援事業者などによるアセスメントで就労面の課題が把握されている方

など

体験・相談等、お気軽にお問い合わせお待ちしております。

社会福祉法人豊珠会  
特別養護老人ホーム八幡苑

TEL  
04-7143-1011



2025年4月  
新築オープン

# 主な職務内容

## 洗濯



各施設の洗濯物を洗って頂きます。

## たたむ



洗い終わった洗濯物を綺麗にたたみます。

## 仕分け等



各施設ごとに仕分けして頂きます。

## 1日のスケジュール

※スケジュールは一例です。

時間	内容	詳細
9:30	朝礼・体操、作業	タオル・衣類等を洗う →乾燥→たたむ作業を行います。
12:00	昼食・休憩	
13:00	作業	途中で10分間の休憩があります。
15:00	そうじ・終礼	

## 現地案内図

柏近郊に位置しているので交通の利便性が良く、通いやすいです。



## 拡大図



交通 ● 東武アーバンパークライン「豊四季」駅から徒歩11分 ● JR常磐線柏駅よりバス「三間」バス停から徒歩7分